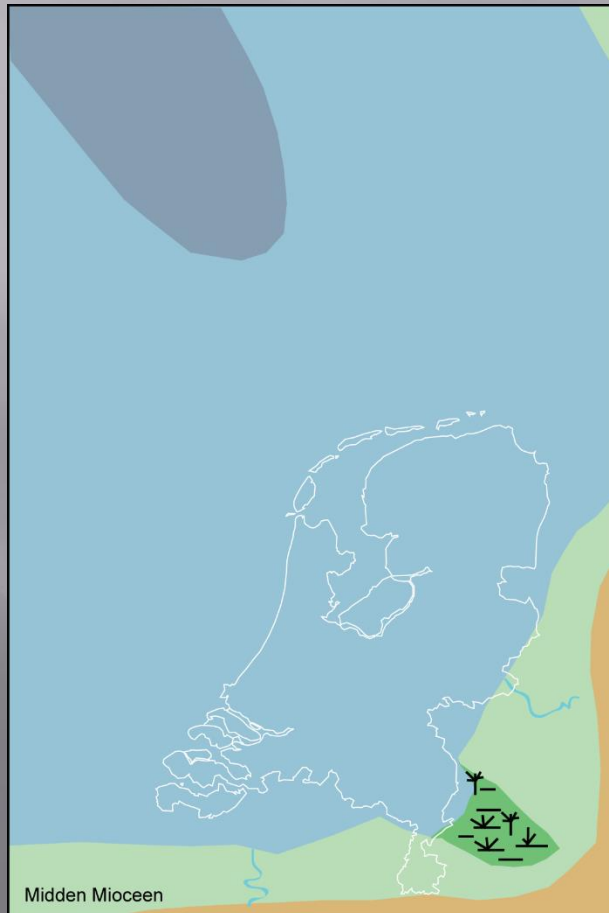


NEDERLAND IN ONTWIKKELING

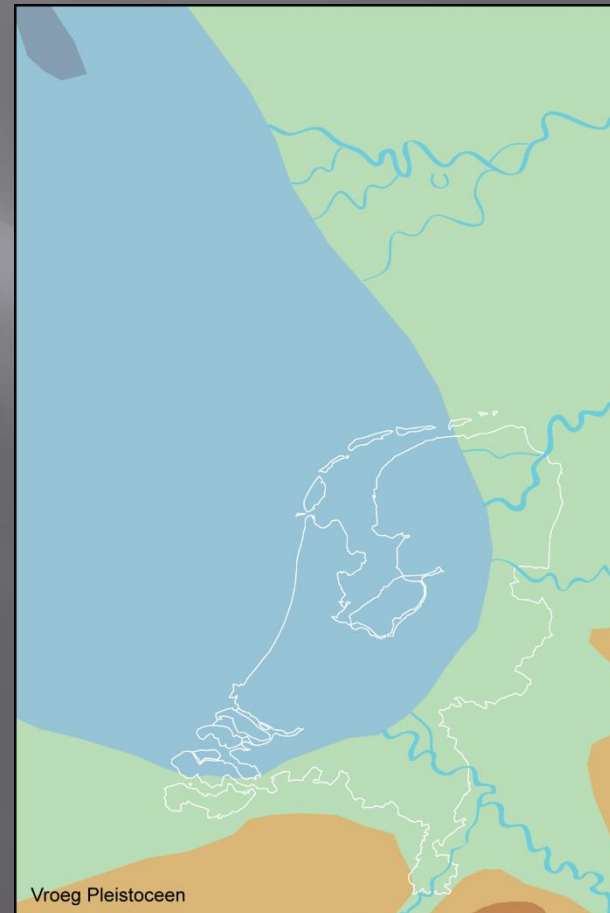
Van zee naar land en verder

Nederland in het verre verleden



Legenda

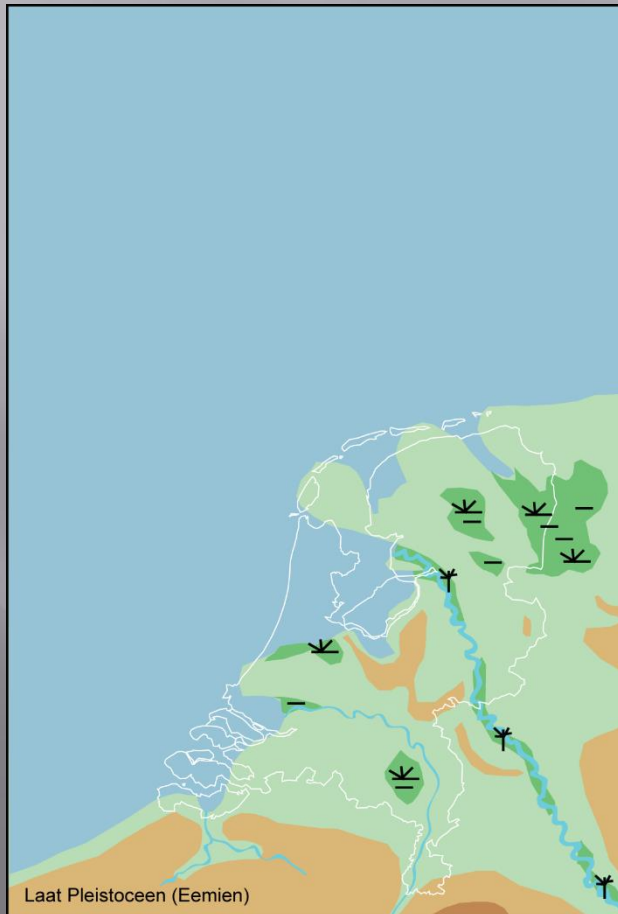
- Gletsjers
- Zoutvlaktes
- Sabkhas
- Wadis
- Vulkanen
- Continentalen duinen
- Laagland steppe of woestijn
- Diepere zee (> circa 50 m)
- Randzee (< circa 50 m)
- Rifgebieden
- Meren
- Moerassen
- Laagland met bossen en open begroeiing
- Droge rivierdalen
- Laaggebergte/ heuvelland
- Middengebergte
- Moerasvegetatie
- Mangrove achtige bossen
- Bossen



Legenda

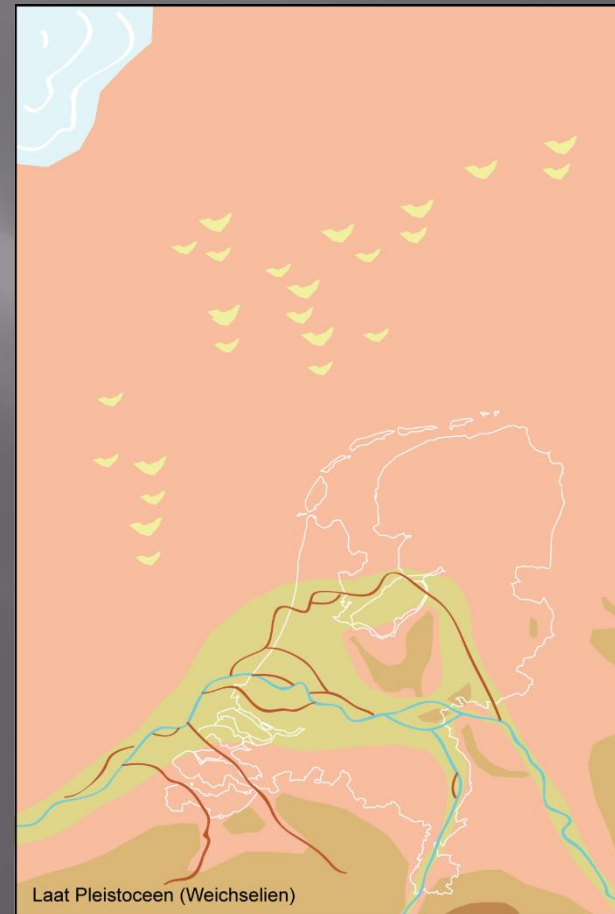
- Gletsjers
- Zoutvlaktes
- Sabkhas
- Wadis
- Vulkanen
- Continentalen duinen
- Laagland steppe of woestijn
- Diepere zee (> circa 50 m)
- Randzee (< circa 50 m)
- Rifgebieden
- Meren
- Moerassen
- Laagland met bossen en open begroeiing
- Droge rivierdalen
- Laaggebergte/ heuvelland
- Middengebergte
- Moerasvegetatie
- Mangrove achtige bossen
- Bossen

Nederland in het Pleistoceen



Legenda

- Gletsjers
- Zoutvlaktes
- Sabkhas
- Wadis
- Vulkanen
- Continentale duinen
- Laagland steppe of woestijn
- Diepere zee (> circa 50 m)
- Randzee (< circa 50 m)
- Rifgebieden
- Meren
- Moerassen
- Laagland met bossen en open begroeiing
- Droge rivierdalen
- Laaggebergte/ heuvelland
- Middengebergte
- Moerasvegetatie
- Mangrove achtige bossen
- Bossen



Legenda

- Gletsjers
- Zoutvlaktes
- Sabkhas
- Wadis
- Vulkanen
- Continentale duinen
- Laagland steppe of woestijn
- Diepere zee (> circa 50 m)
- Randzee (< circa 50 m)
- Rifgebieden
- Meren
- Moerassen
- Laagland met bossen en open begroeiing
- Droge rivierdalen
- Laaggebergte/ heuvelland
- Middengebergte
- Moerasvegetatie
- Mangrove achtige bossen
- Bossen

**Saale ijstijd (Saalien),
200.000 – 130.000 jaar BP**

Gletsjerdal van de
IJssel

Het *vlechtende* riviersysteem van Rijn en Maas is door de ijskap gedwongen door het Niersdal te stromen

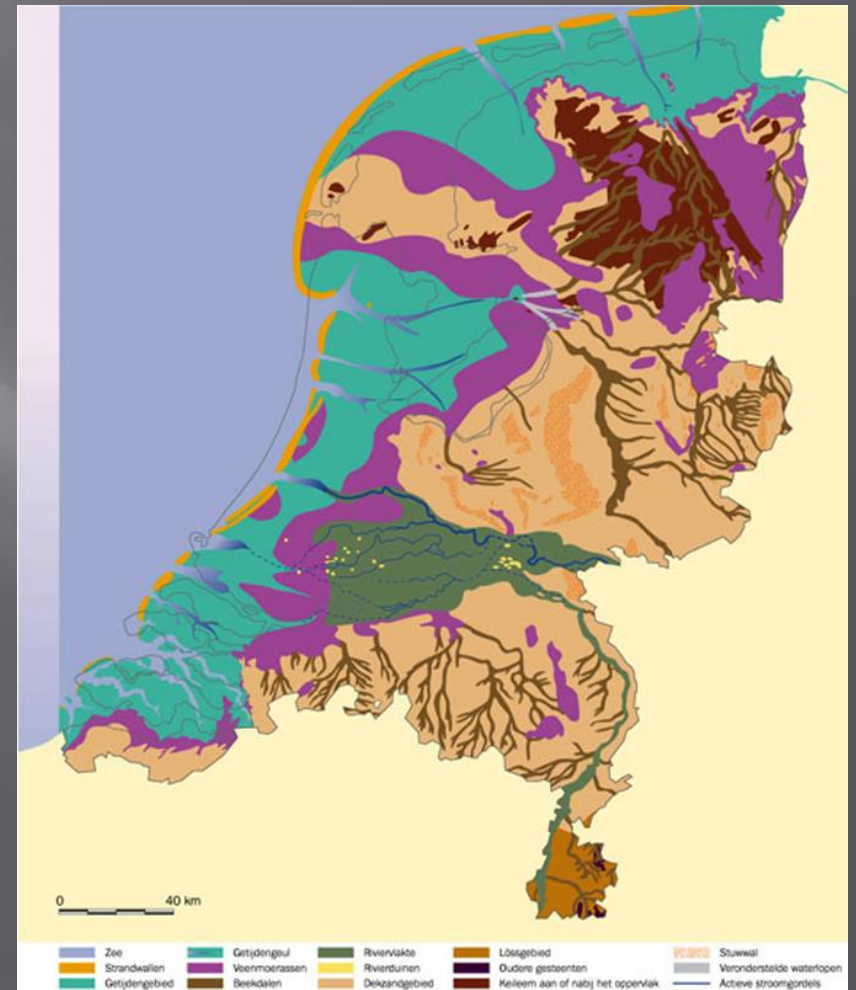
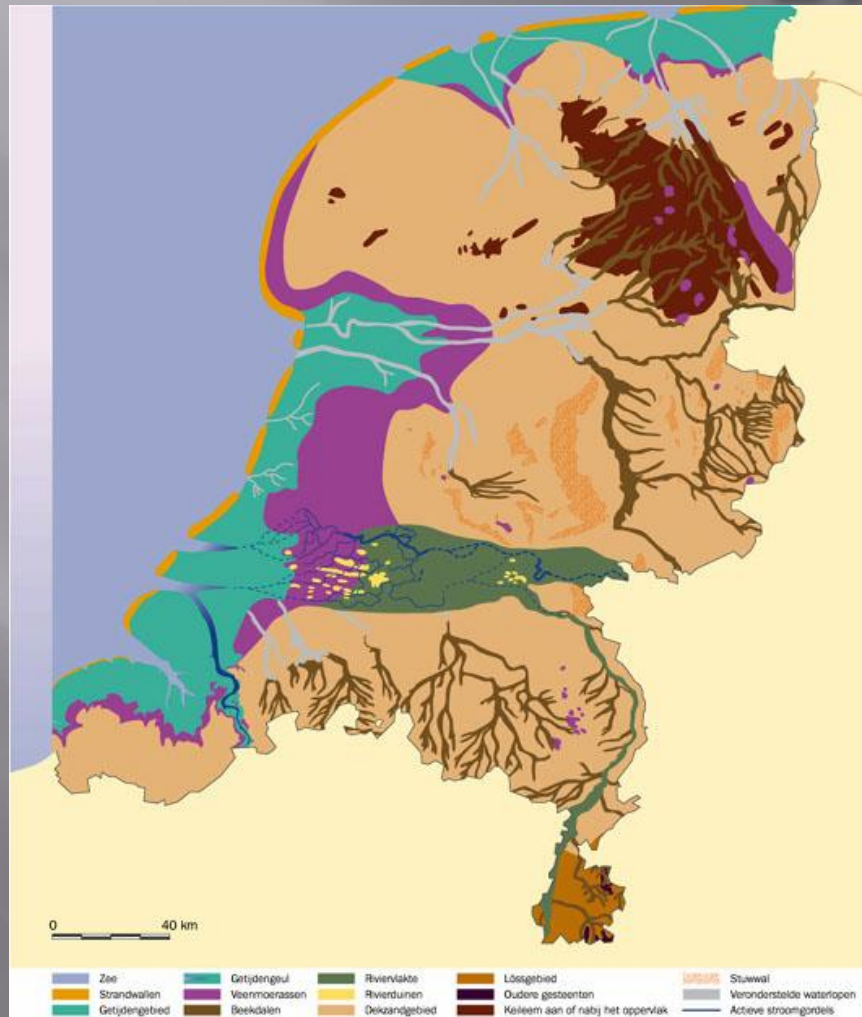
0 100 km



Nederland: 6500 BP

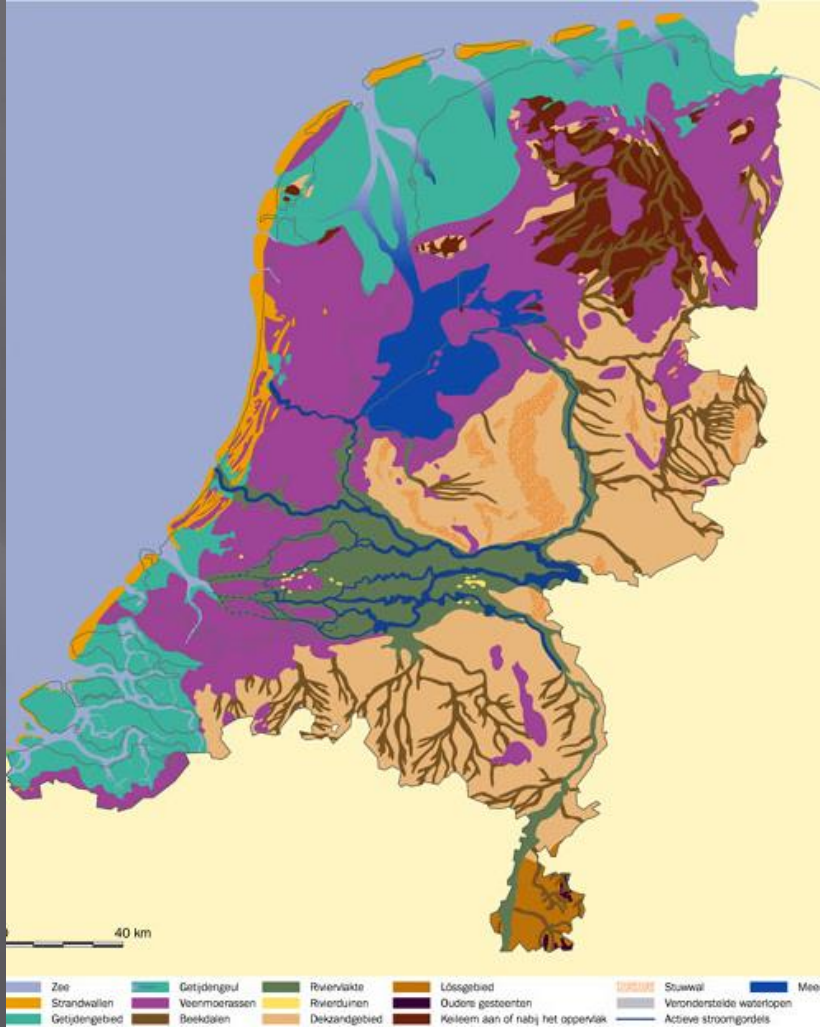
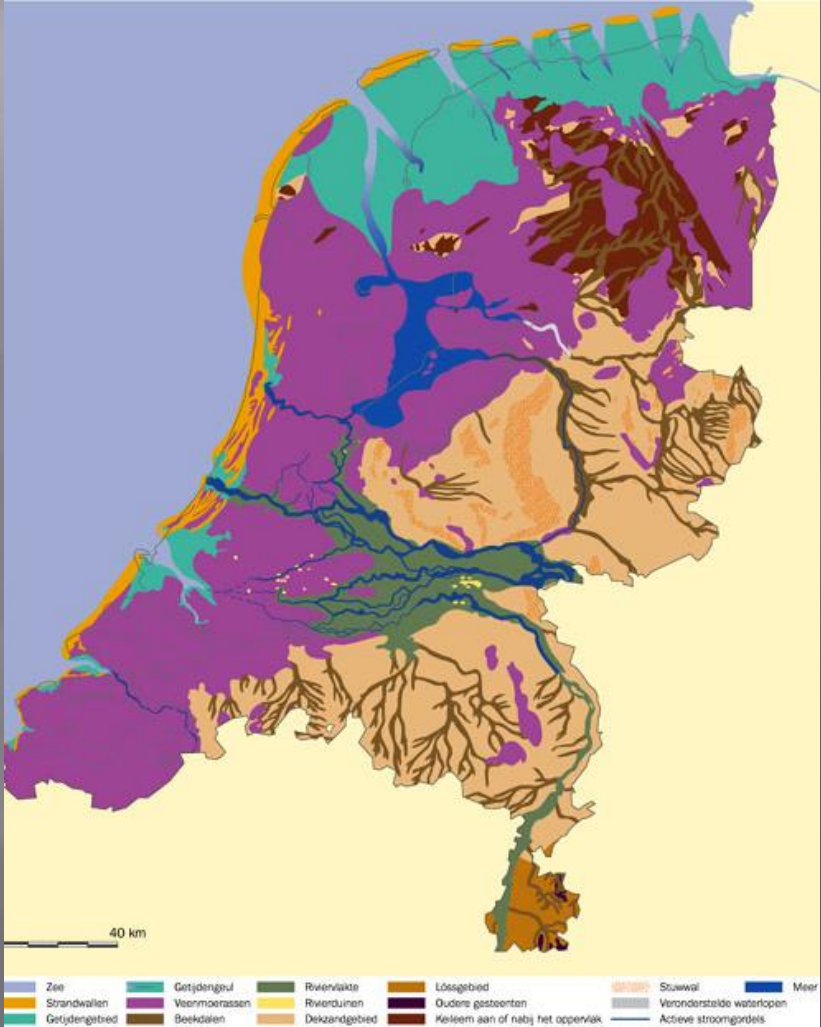
5000

BP



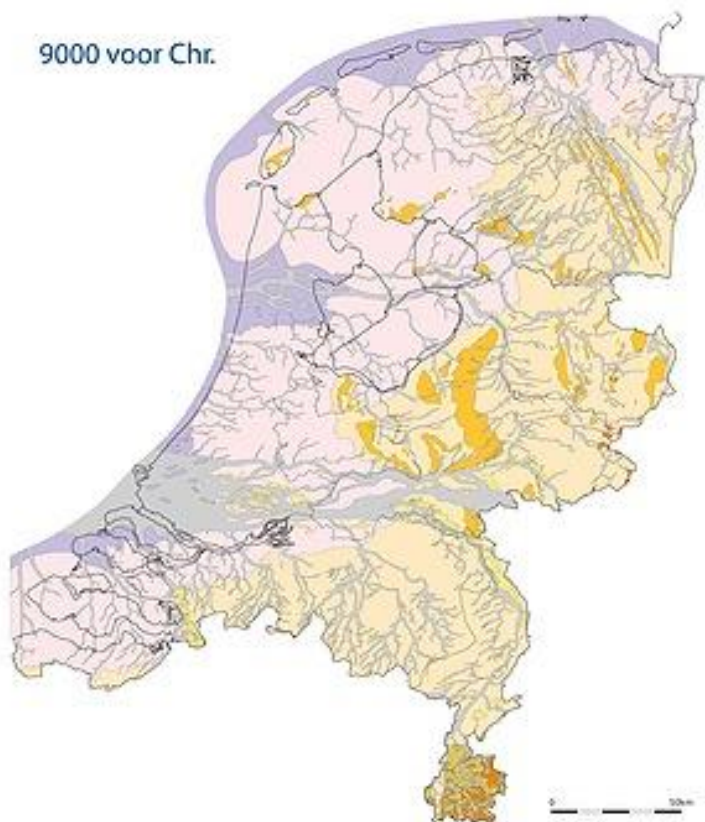
Nederland: 2000 BP

1000 BP

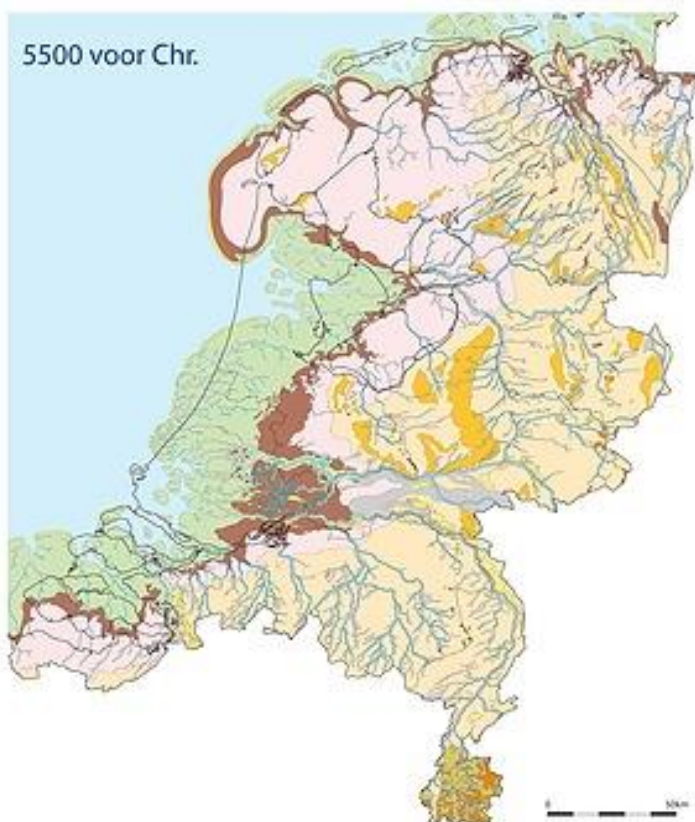


Nederland in het Holoceen

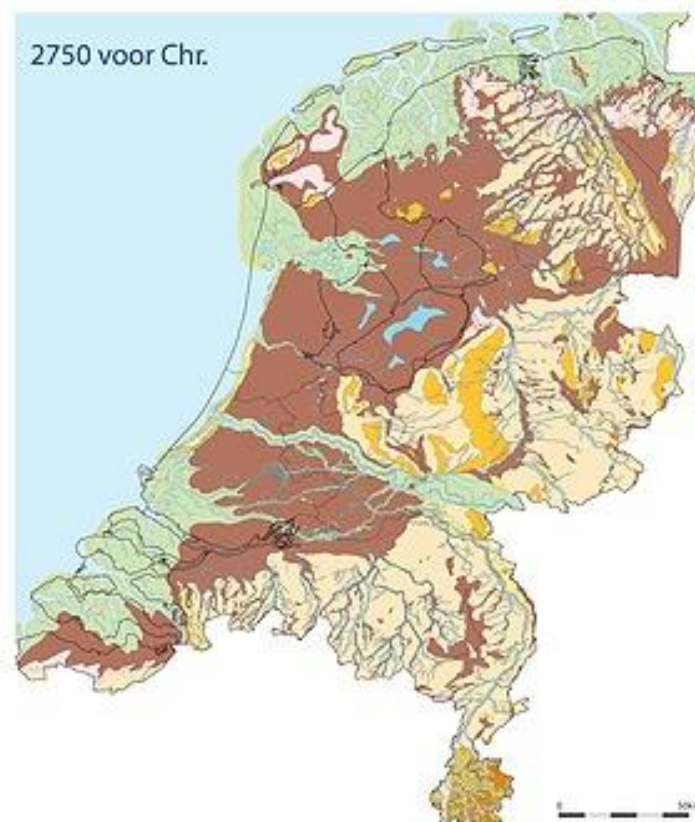
9000 voor Chr.

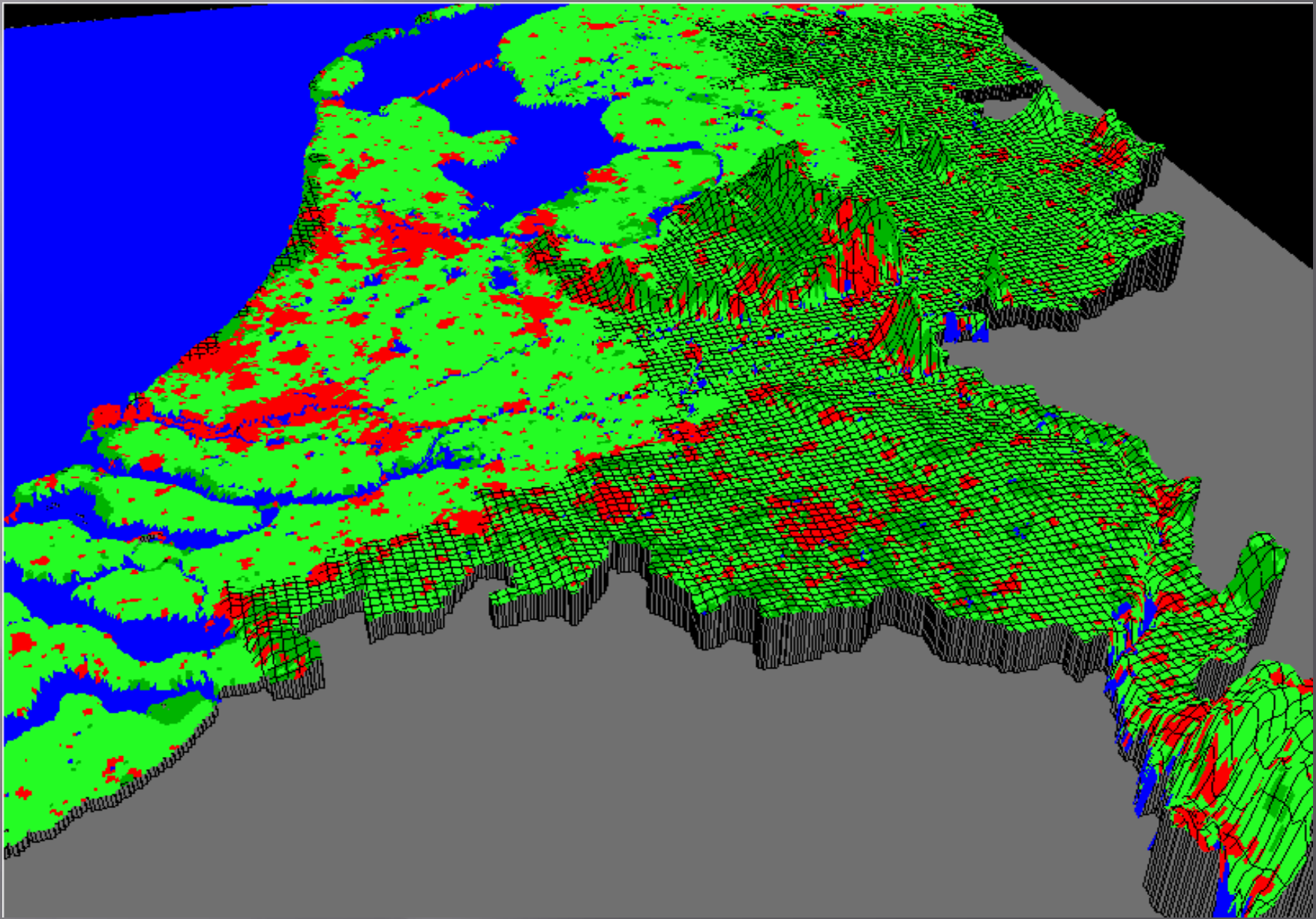


5500 voor Chr.

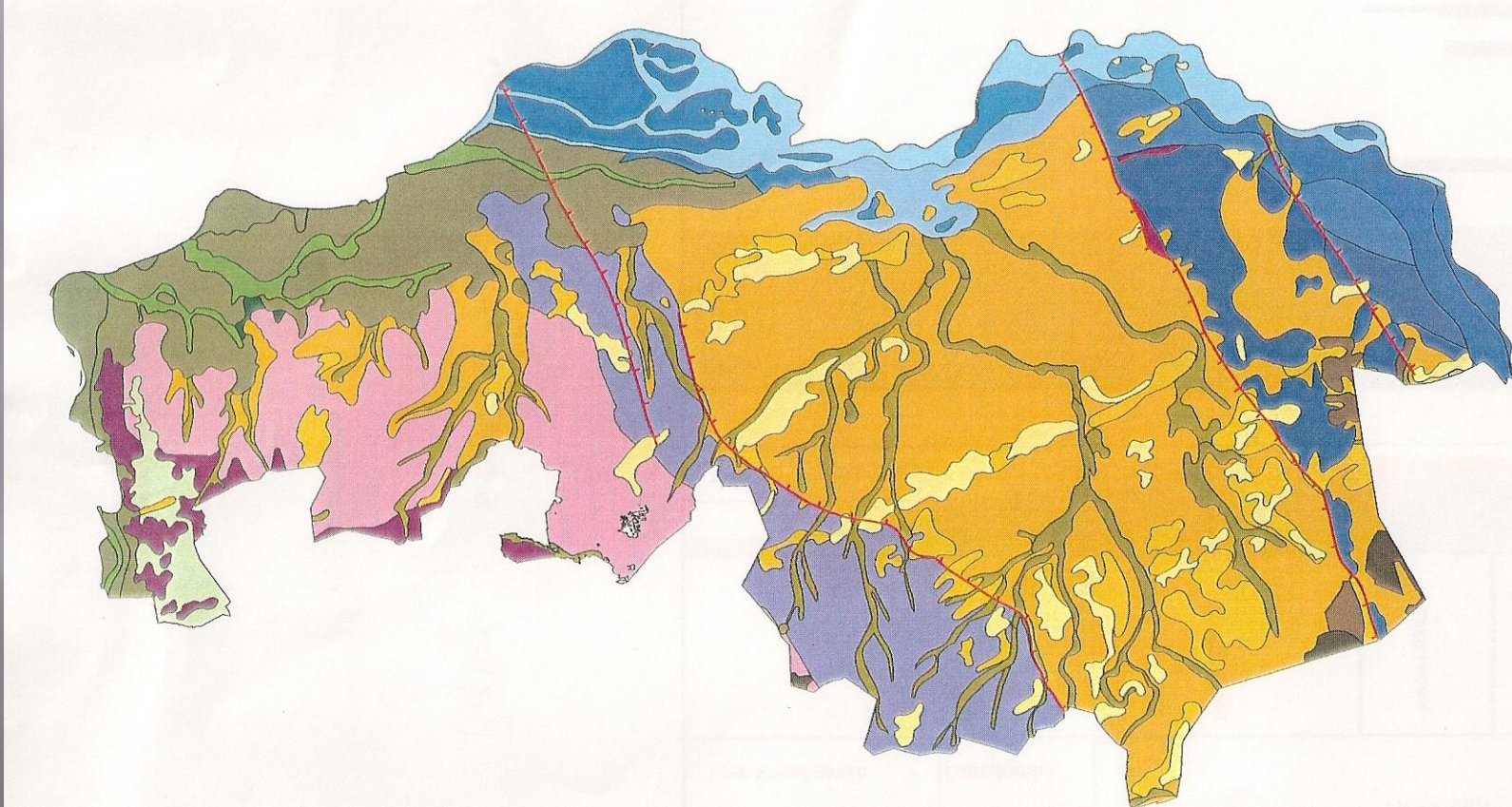


2750 voor Chr.

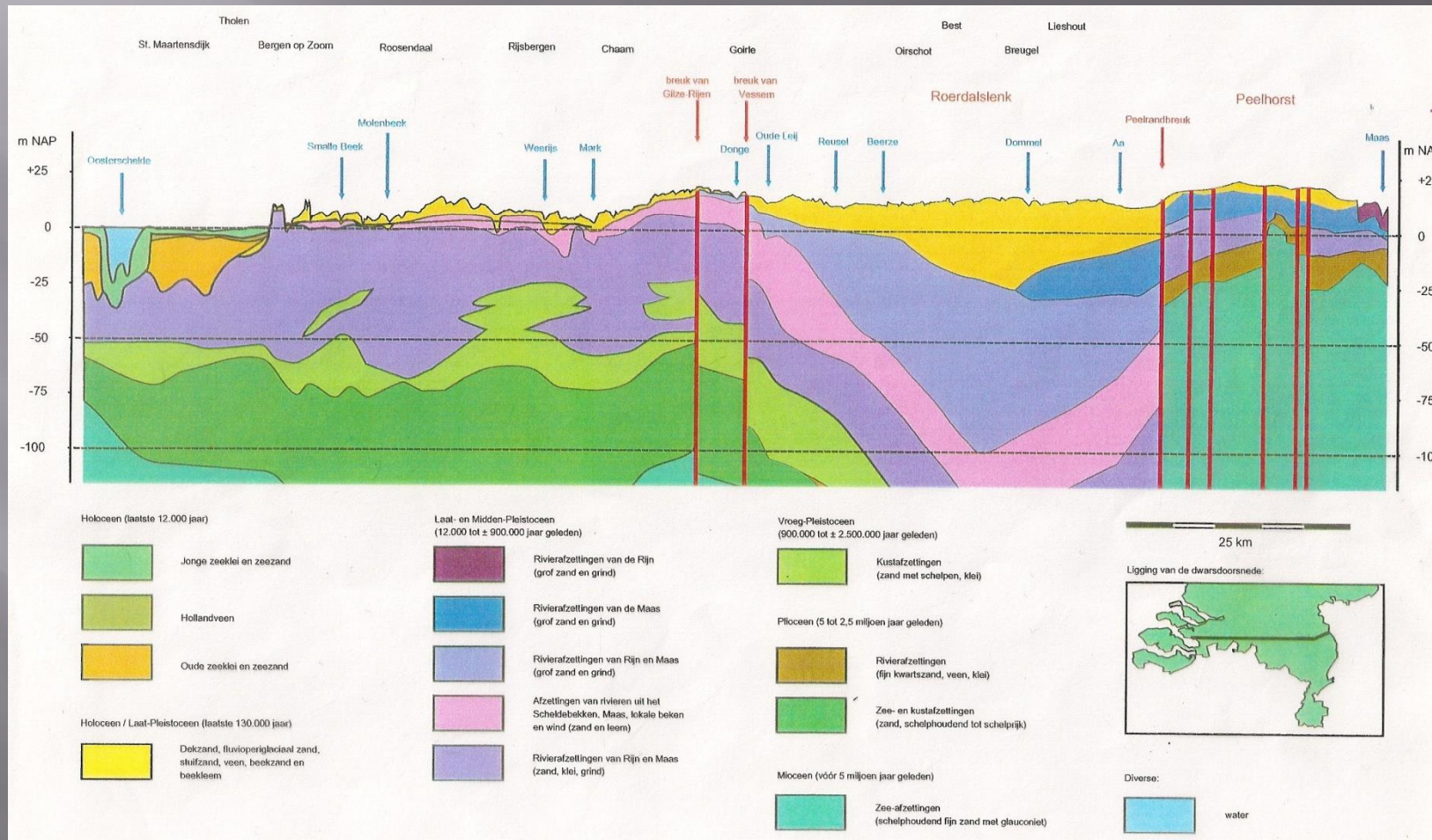




Geologische Kaart van Brabant

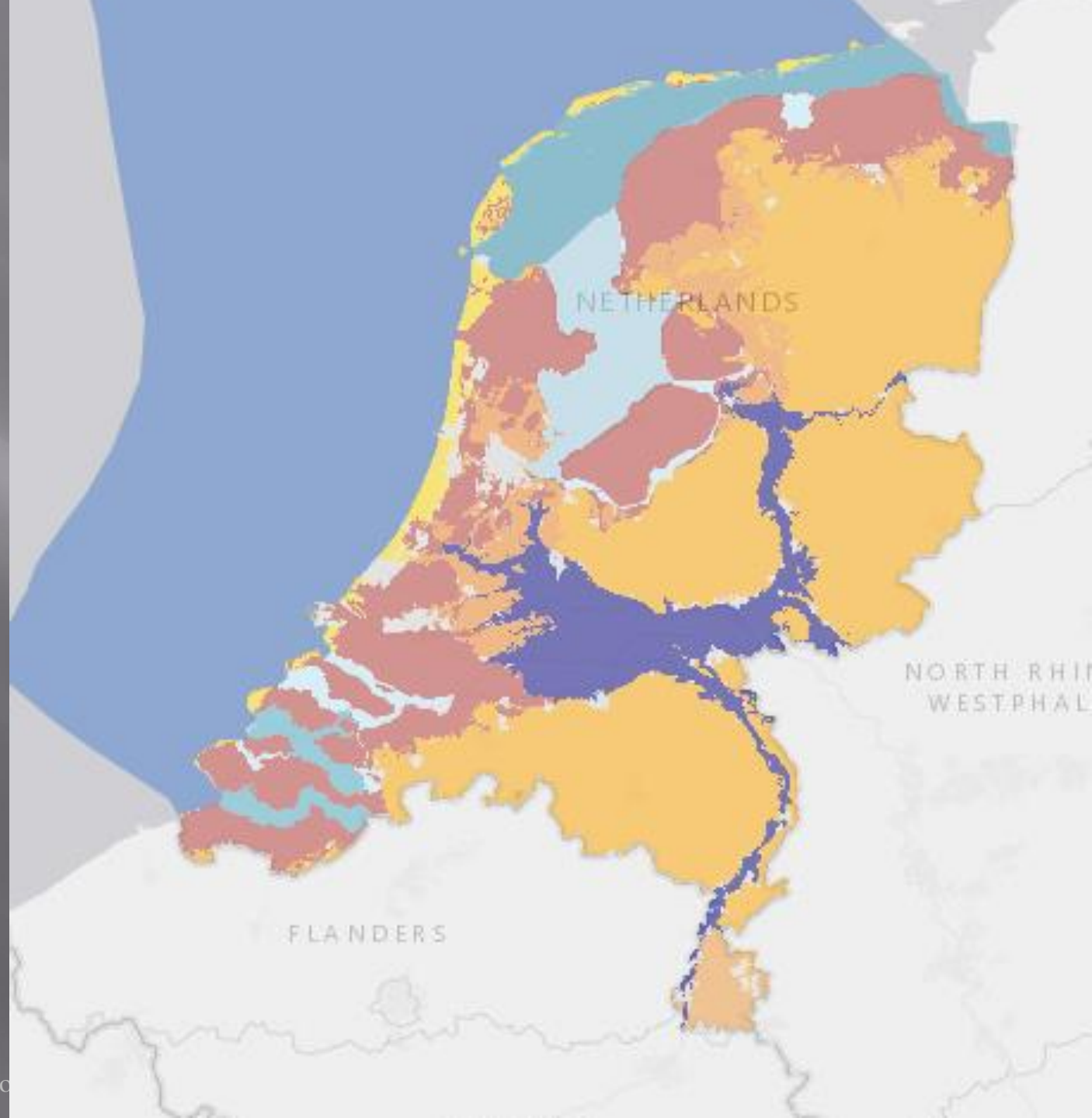


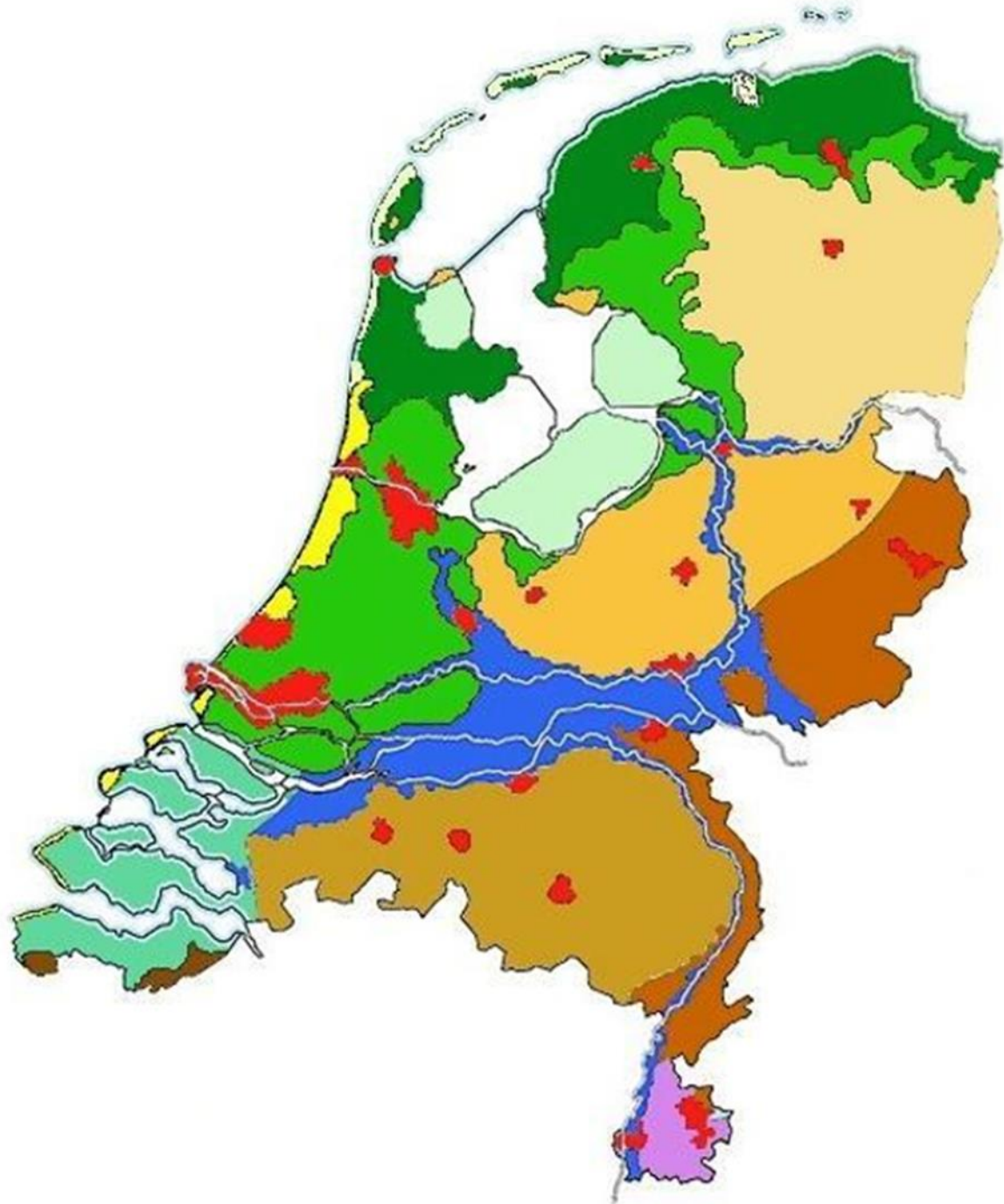
Dwarsdoorsnede langs de Centrale Slenk



Fysisch geografische regio's

- Heuvellandschap
- Zandlandschap
- Veenlandschap
- Rivierkleilandschap
- Duinlandschap
- Zeekleilandschap
- Getijdengebied
- Afgesloten zeearmen
- Noordzee





Floradistricten

Duindistricten (Du)

- Renodunaal district (R)
- Waddendistrict (W)

Hafdistricten (H)

- Noordelijk kleidistrict (N)
- Laagveendistrict (L)
- Estuariëndistrict (E)

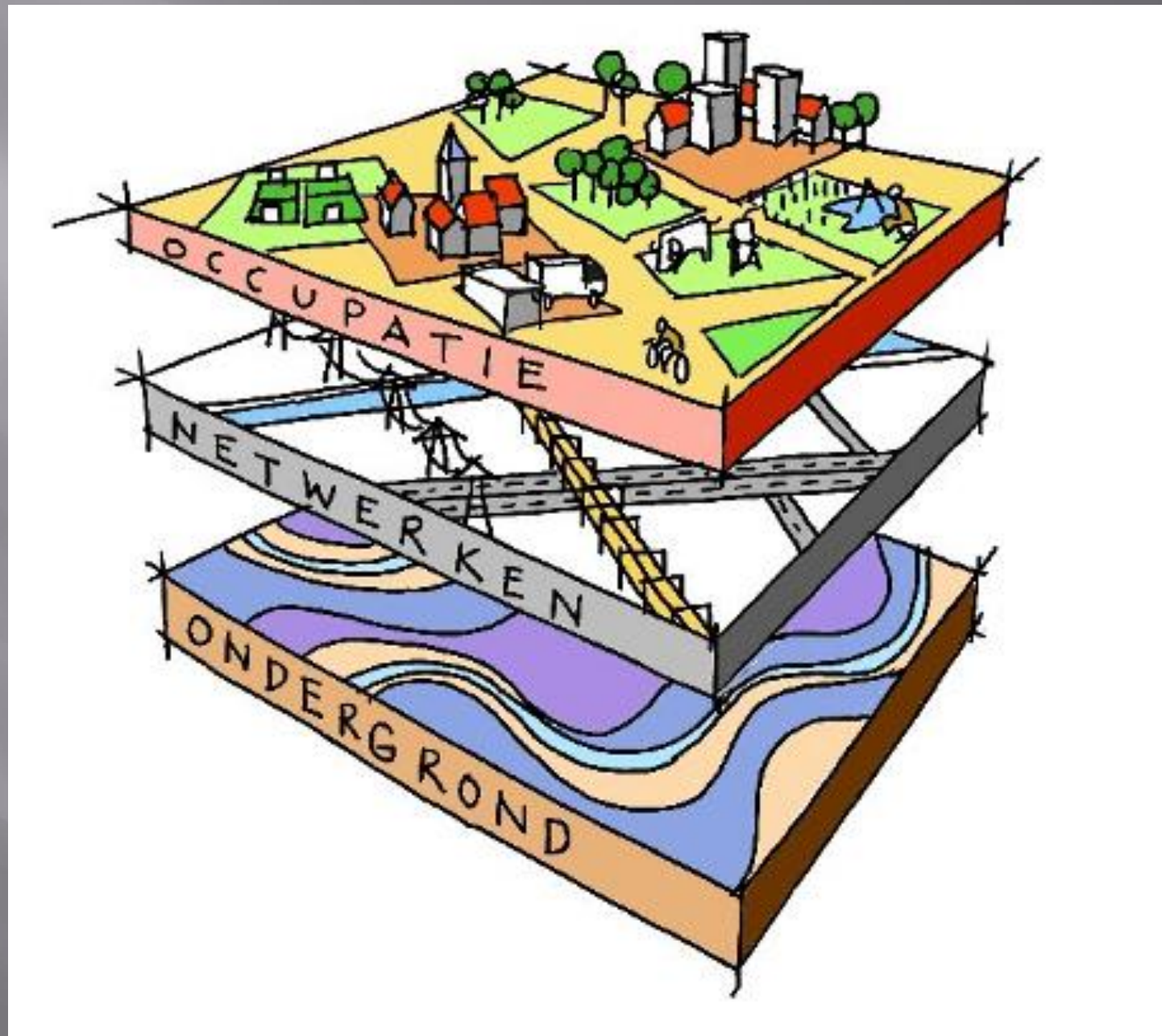
Pleistocene districten (P)

- Drents district (Dr)
- Gelders district (G)
- Kempens district (K)
- Subcentreurop district (S)
- Vlaams district (V)

- Zuidlimburgs district (Z)

- Maritiem district (M)
- Fluviaal district (F)
- IJsselmeerpolders (Y)

- Urbane gebieden (Ur)



Historische analyse van de ontwikkeling van het landschap